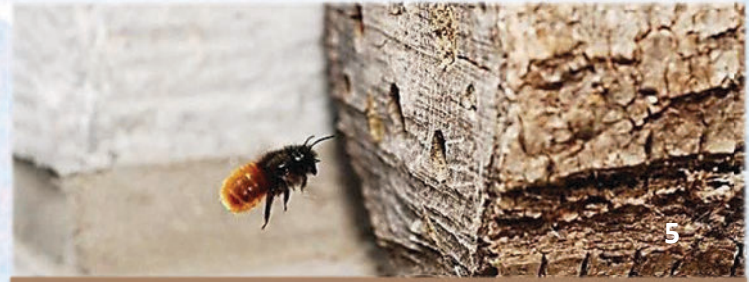


# El hábitat de las abejas nativas

## Flores silvestres

## Material para nidos



Proteja los bosques para aquellas abejas que anidan en troncos de madera suave, ramas, o tallos quebrados.



Fomente el crecimiento de la vegetación para las abejas que usan hojas, pétalos y tallos para construir sus nidos.



Deje tierra despejada para las abejas que anidan bajo tierra. Las crías se desarrollan en nidos subterráneos durante el invierno y emergen la primavera siguiente.

Desde la primavera hasta el otoño, las praderas naturales con abundantes flores silvestres proveen néctar y polen para las abejas nativas.



Laurel Treviño Murphy  The University of Texas at Austin  
Department of Integrative Biology  
College of Natural Sciences

1. R.W. Smith, 2. Ray Mathews, 3. Lee Page 4. Harry Cliffe [www.wildflower.org/gallery](http://www.wildflower.org/gallery), 5. Gilles San Martin, 6. Chris Worden, 7. Rob Cruickshank